

## Reta Eletrônica com Transporte Inteligente

Tipo de transporte	Tipo de Material	Material Adequado
Opção 1: Materiais leves 	80% dos materiais convencionais	casaco de lã, moletoms, calças usuais, etc.
Opção 1: Materiais lisos 	Sem camadas de rugas (planos)	Pijamas, camisas de materiais UV e jaqueta corta vento.
Opção 1: Materiais médios 	Materiais sintéticos	Roupas esportivas, roupas íntimas, Jaquetas leves e vestidos.
Opção 1: Materiais pesados 	Materiais em jeans médio	Swetter, casacos, jaquetas em jeans, etc.

LANÇAMENTO



### ESPECIFICAÇÕES

#### Novo Design

Comando de voz e possíveis soluções de erros

Ajuste digital do movimento do impelente

Sensor para reconhecimento de emendas

Motor de passo no transporte

Lançadeira Japonesa

Cárter Blindado

#### Corte curto

Luz de LED integrada com 3 estágios

Botão de meia pontada no cabeçote

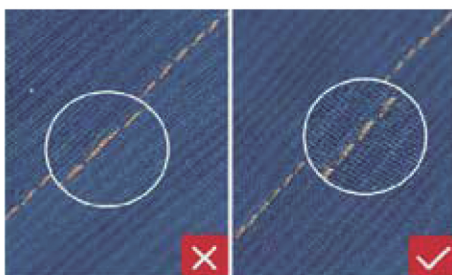
Control box integrado ao cabeçote

Velocidade de trabalho: 5.000 RPM

Caça fio eletromagnético

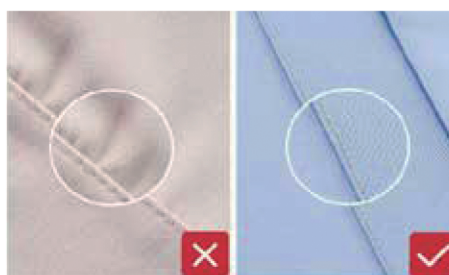
Entrada USB

### Estante padrão com 4 rodinhas



Pontos espaçados

Perfeita para pontos uniformes (não permite pontos espaçados)



Enrugamento do tecido e torção do ponto

Pontos perfeitos e uniformes (sem enrugamentos)



Comprimento preciso do ponto

Ponto Irregular

Modelo	Agulha	Nº de fios	Comprimento do ponto (mm)	Altura do calcador (mm)	Velocidade máxima (RPM)	Tecidos leves, médios	Tecidos pesados	Volume (mm)	Peso Liq. / Bruto (Kg)
A7D	DBx1 11-18#	2	5	5-13	5.000	✓		690x295x550	40/46
A7-D-7	DBx1 11-18#	2	7	5-13	5.000	✓		690x295x550	40/46
A7-D H	DBx5 18-21#	2	5	5-13	5.000		✓	690x295x550	40/46